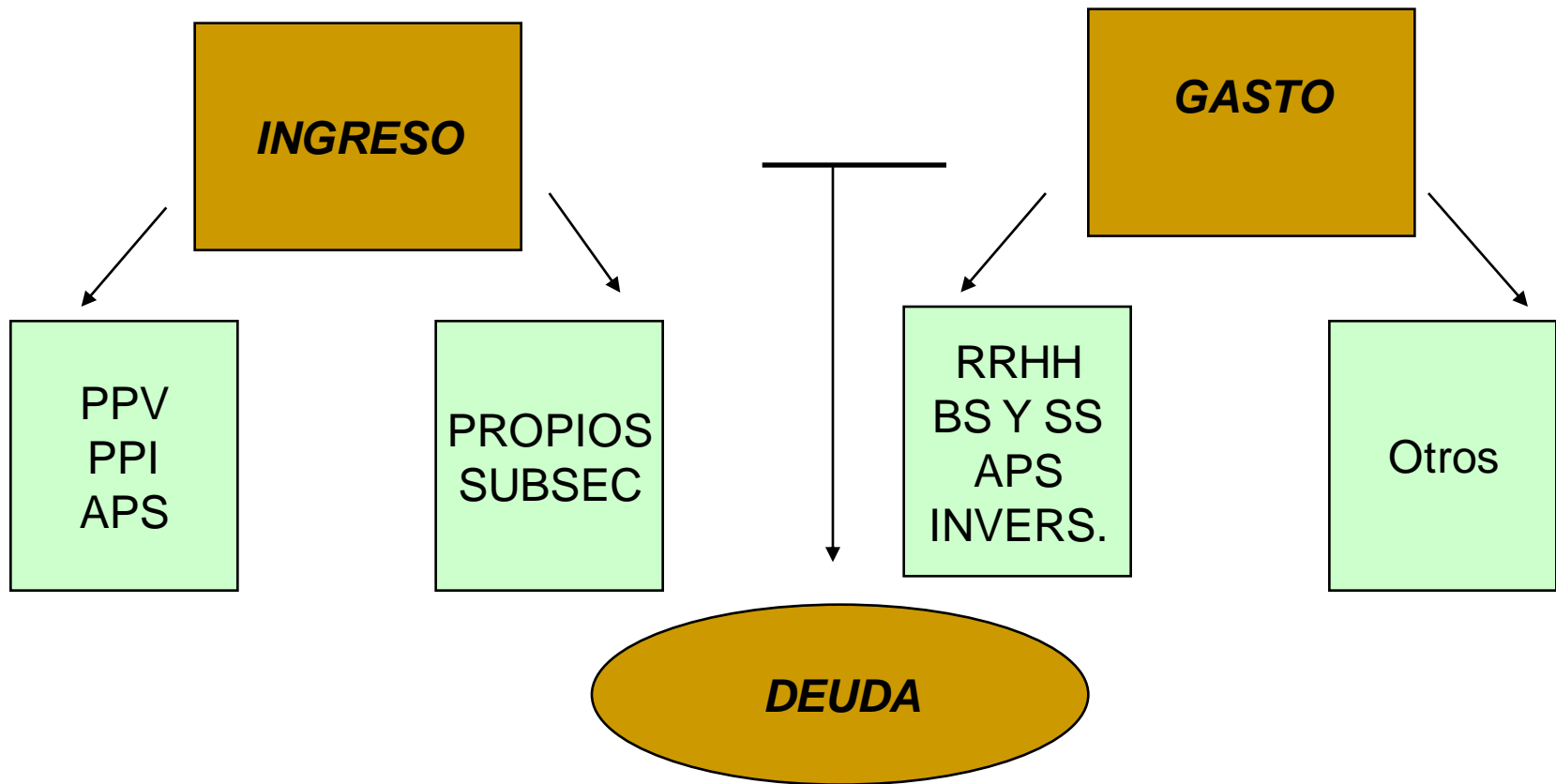

Déficit Ineficiencia Deuda Crisis

EDGARDO DIAZ (sadb)

DEUDA EN SALUD



CAUSAS DE LA DEUDA

Déficit de transferencias
Para financiar prestaciones
demandadas

Valorización

Insuficiencia.

Ineficiencia en el uso de
Recursos a nivel
Hospitalario

Variabilidad clínica

Altruismo.

Aumento en el costo
por causas
externas

Factores.

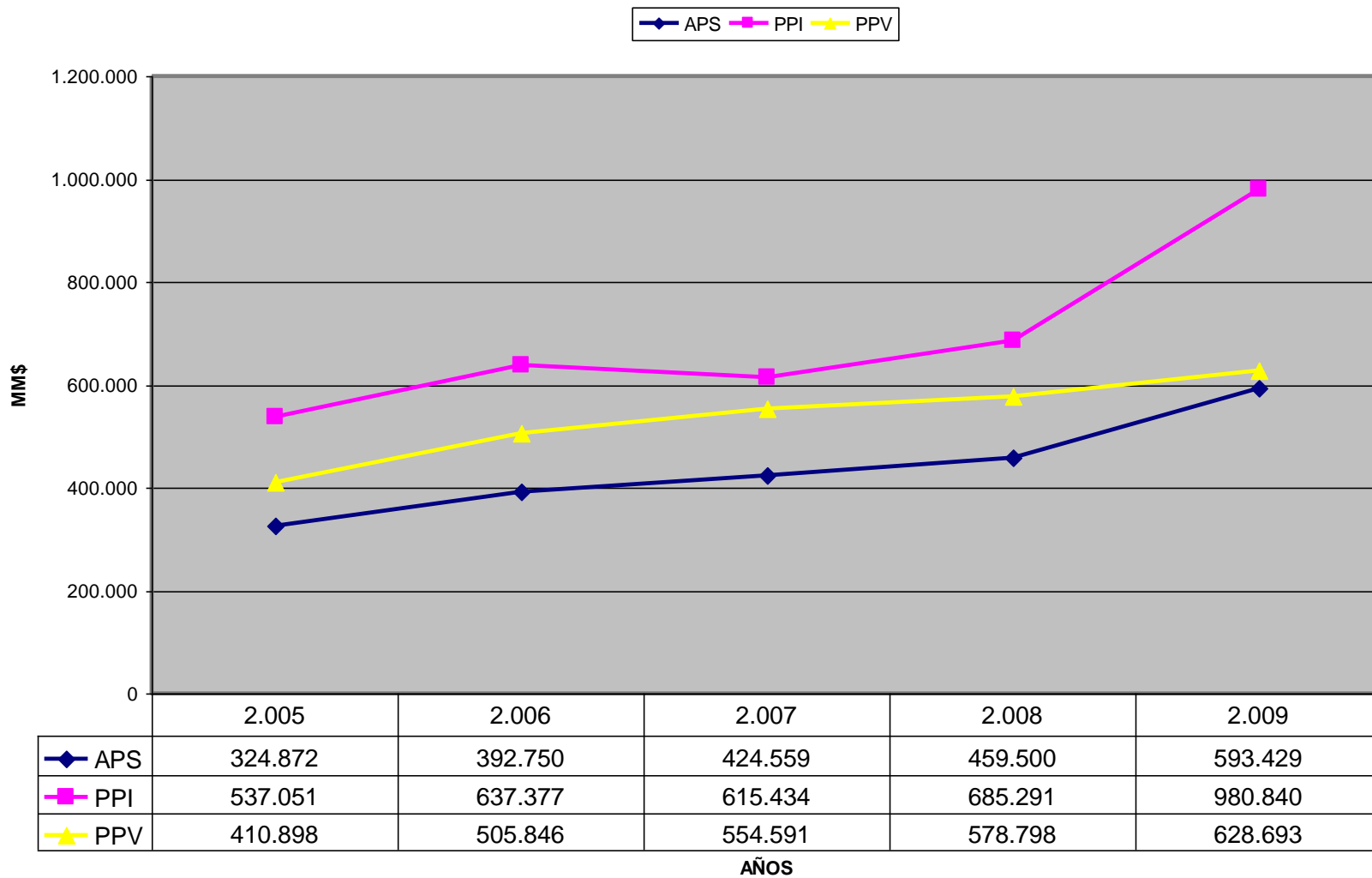
Insumos y Ss.

Ineficiencia en la gestión
de Recursos a nivel
Hospitalario

Financiera.

Logística.

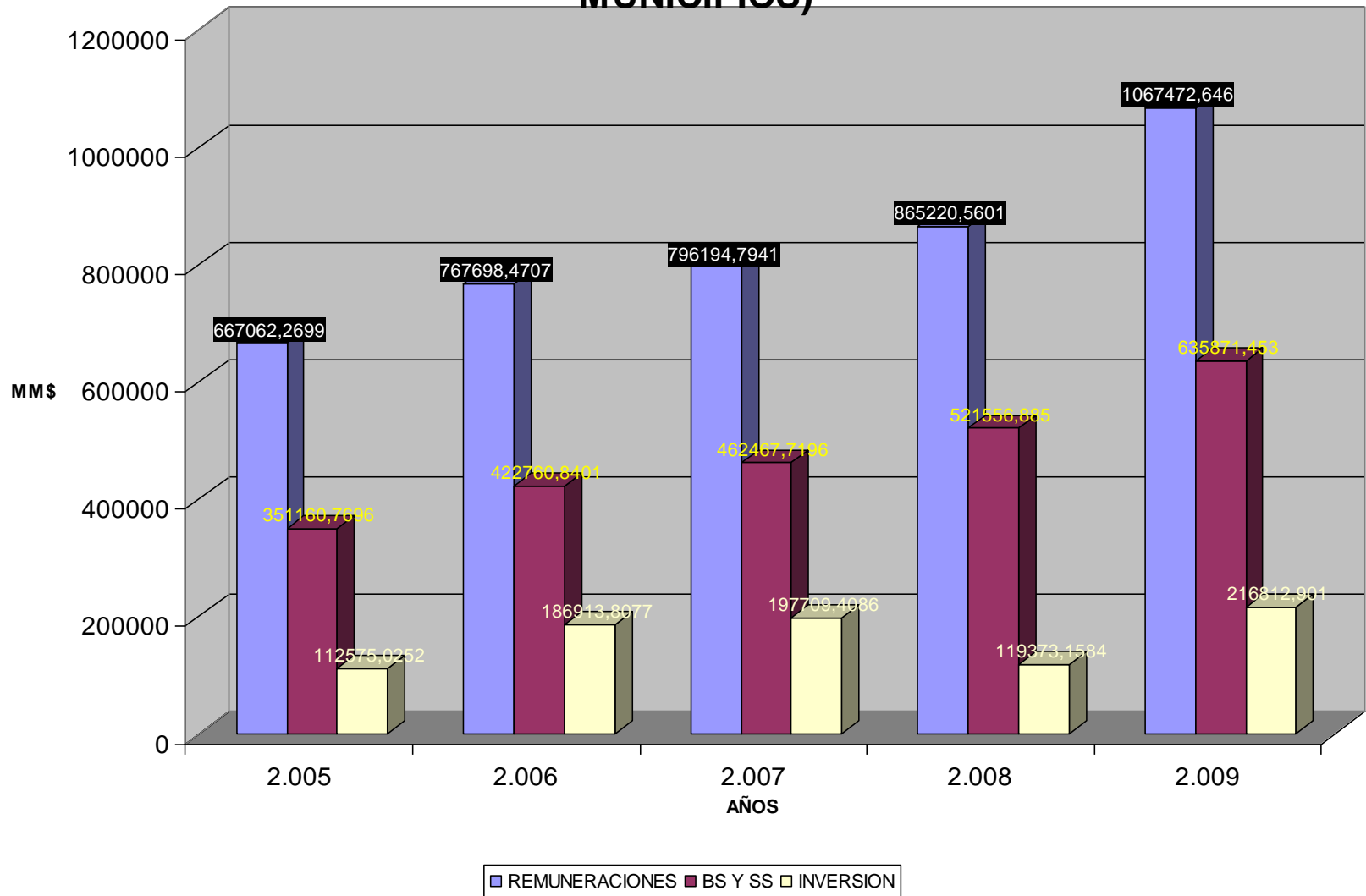
TRANSFERENCIAS PROGRAMAS DE PRESTACIONES FONASA EN SECTOR PUBLICO



Ineficiencia en la gestión de Recursos

- Contabilidad Presupuestaria
 - Ingreso
 - Devengado o por percibir
 - Percibido
 - Gasto
 - Obligado
 - Devengado
 - Pagado
 - Presupuesto:
 - Autorización de Ingreso y gasto (por ley)
 - Debe y Haber
 - Pasivos y activos
 - Control de bienes:
 - Inventarios y
 - consumos
-

EVOLUCION GASTO E INVERSIONES EN SERVICIOS (SIN MUNICIPIOS)



AÑO	Seguro Público (1)	Part. Seg. Público (%)	Seguros Privados (2)	Otros (3)	Población Total (4)
1990	9.729.020	73,1	2.108.308	1.463.068	13.300.396
1991	9.414.162	69,5	2.566.144	1.563.320	13.543.626
1992	8.788.817	63,7	3.000.063	1.997.977	13.786.857
1993	8.537.786	60,9	3.431.543	2.060.762	14.030.091
1994	8.644.479	60,6	3.669.874	1.958.971	14.273.324
1995	8.637.022	59,6	3.763.649	2.094.551	14.495.222
1996	8.672.619	59,0	3.813.384	2.209.787	14.695.790
1997	8.753.407	58,8	3.882.572	2.260.383	14.896.362
1998	9.137.599	60,5	3.679.835	2.279.496	15.096.930
1999	9.403.455	61,5	3.323.373	2.570.671	15.297.499
2000	10.157.686	65,6	3.092.195	2.234.851	15.484.732
2001	10.156.364	64,9	2.940.795	2.561.472	15.658.631
2002	10.327.218	65,2	2.828.228	2.677.085	15.832.531
2003	10.580.090	66,1	2.729.088	2.697.251	16.006.429
2004	10.910.702	67,4	2.678.432	2.591.194	16.180.328
2005	11.120.094	68,0	2.660.338	2.569.549	16.349.981
2006	11.479.384	69,5	2.684.554	2.351.436	16.515.374
2007	11.740.688	70,4	2.776.912	2.166.049	16.683.649
2008	12.248.257	72,7	2.780.396	1.820.428	16.849.081

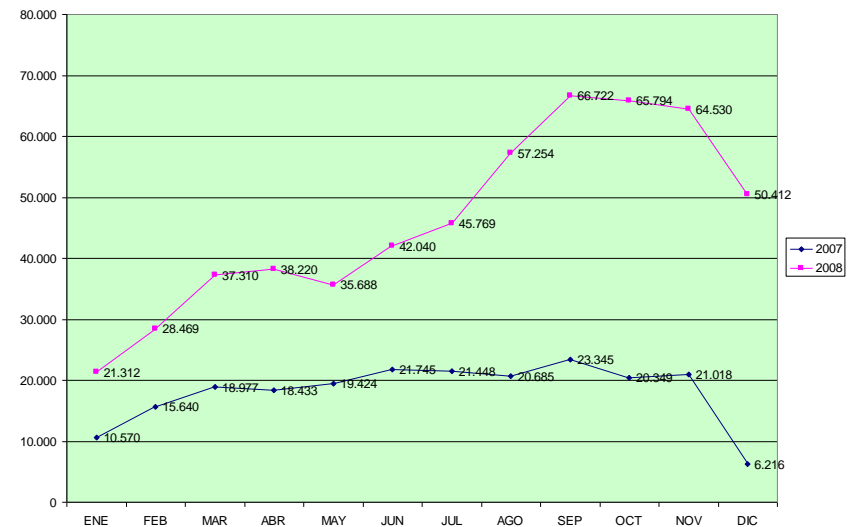
Ineficiencia en la gestión de Recursos

- Deuda por pagar: Gestión de flujos financieros y saldo de caja
 - Deudas por cobrar: Gestión de clientes e instituciones (ISAPRE, FONASA, Licencias, Aseguradores, copagos)
 - Existencias en bodegas: es deuda, son gestionables
 - Compras: lo más cercano al consumo, en las mejores condiciones de precio/calidad.
-

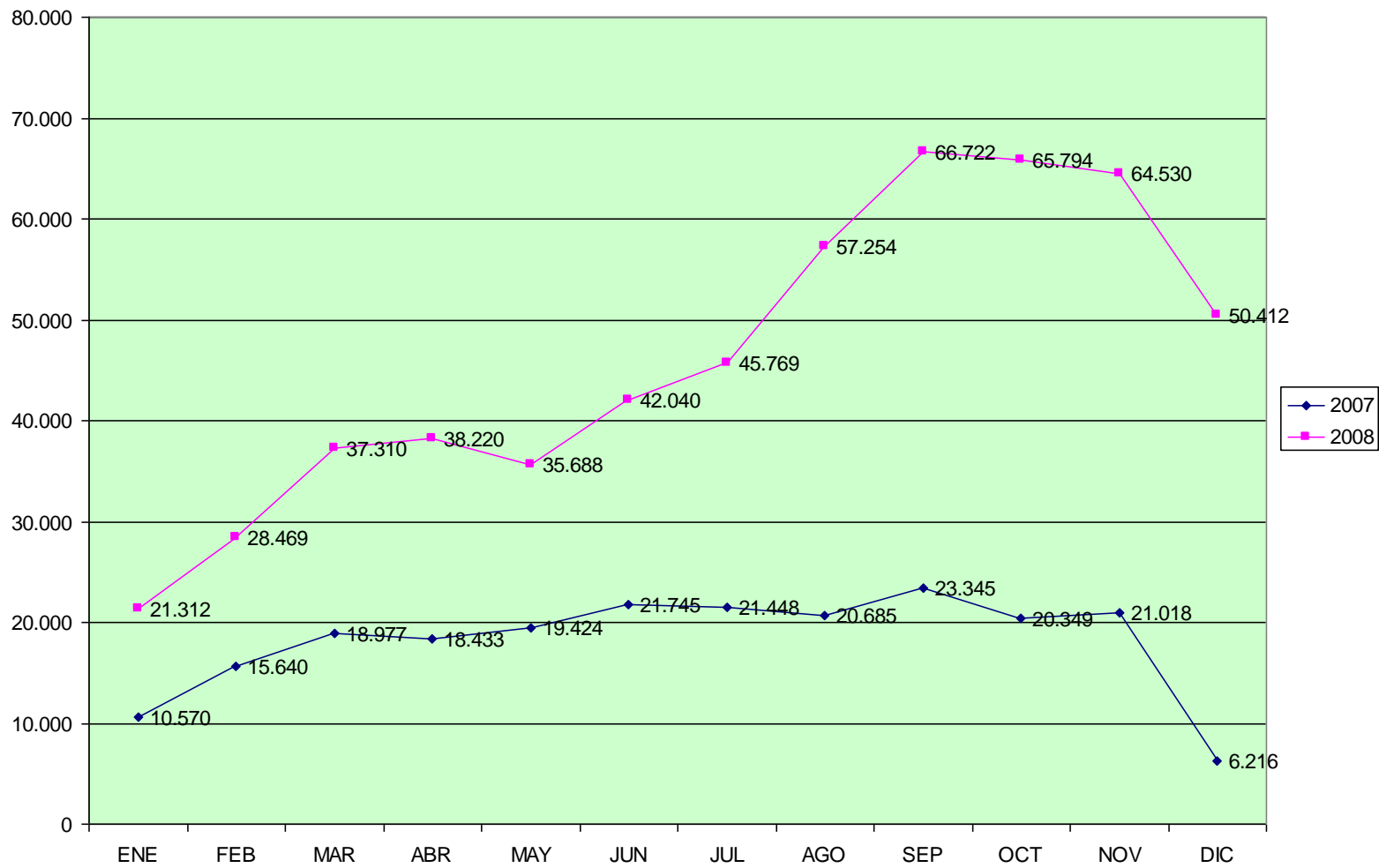
FLUJO DE LA DEUDA

- Por razones contables y presupuestaria la deuda del año anterior pasa al siguiente como gasto y es parte integrante del presupuesto.
- La deuda de los servicios tiende a moverse al alza en el curso del año.
- Efecto generado por la forma en que se transfieren los fondos a lo largo del año.

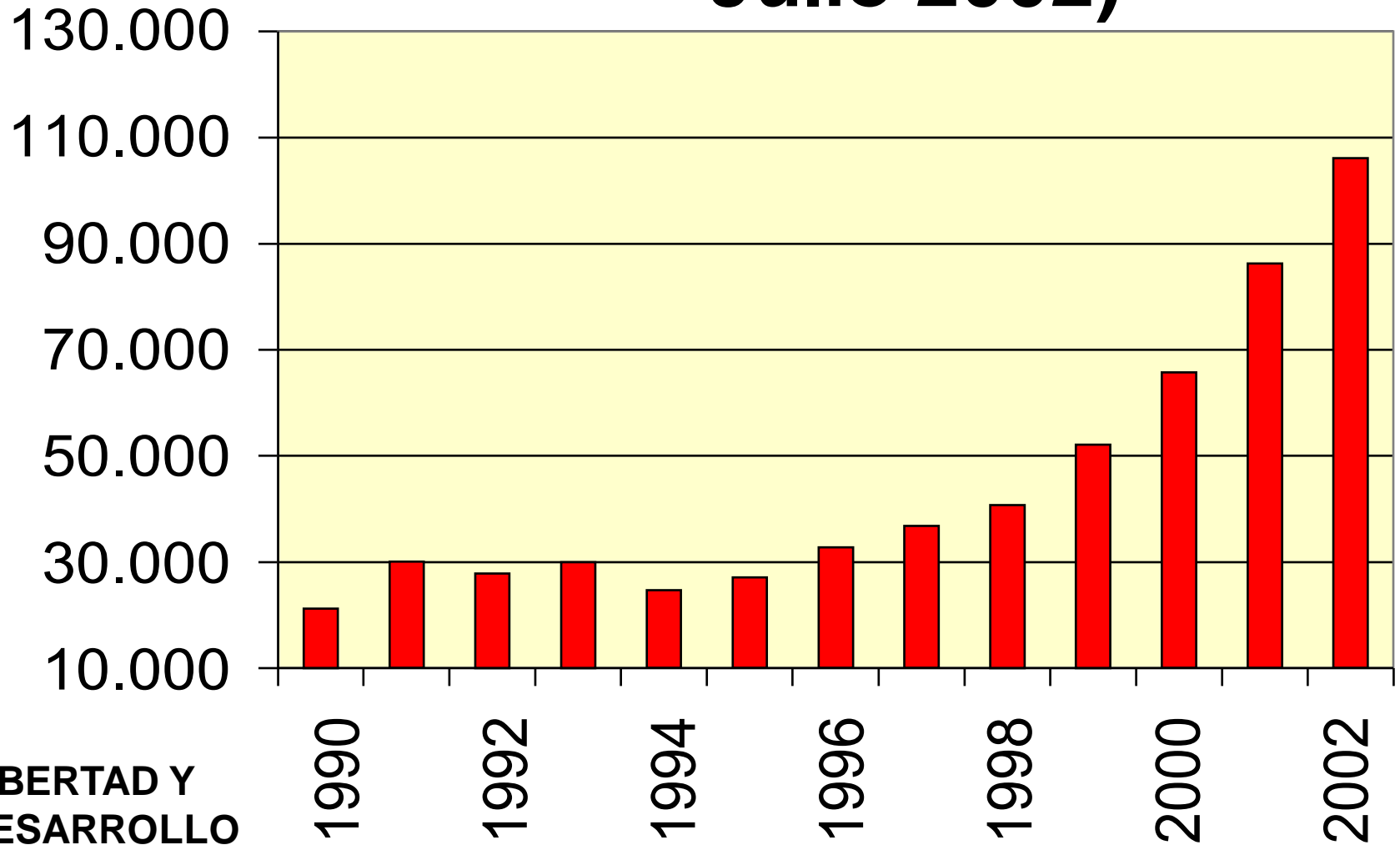
EVOLUCION DEUDA MENSUAL TOTAL SERVICIOS
2007 - 2008 MM\$



EVOLUCION DEUDA MENSUAL TOTAL SERVICIOS 2007 - 2008 MM\$

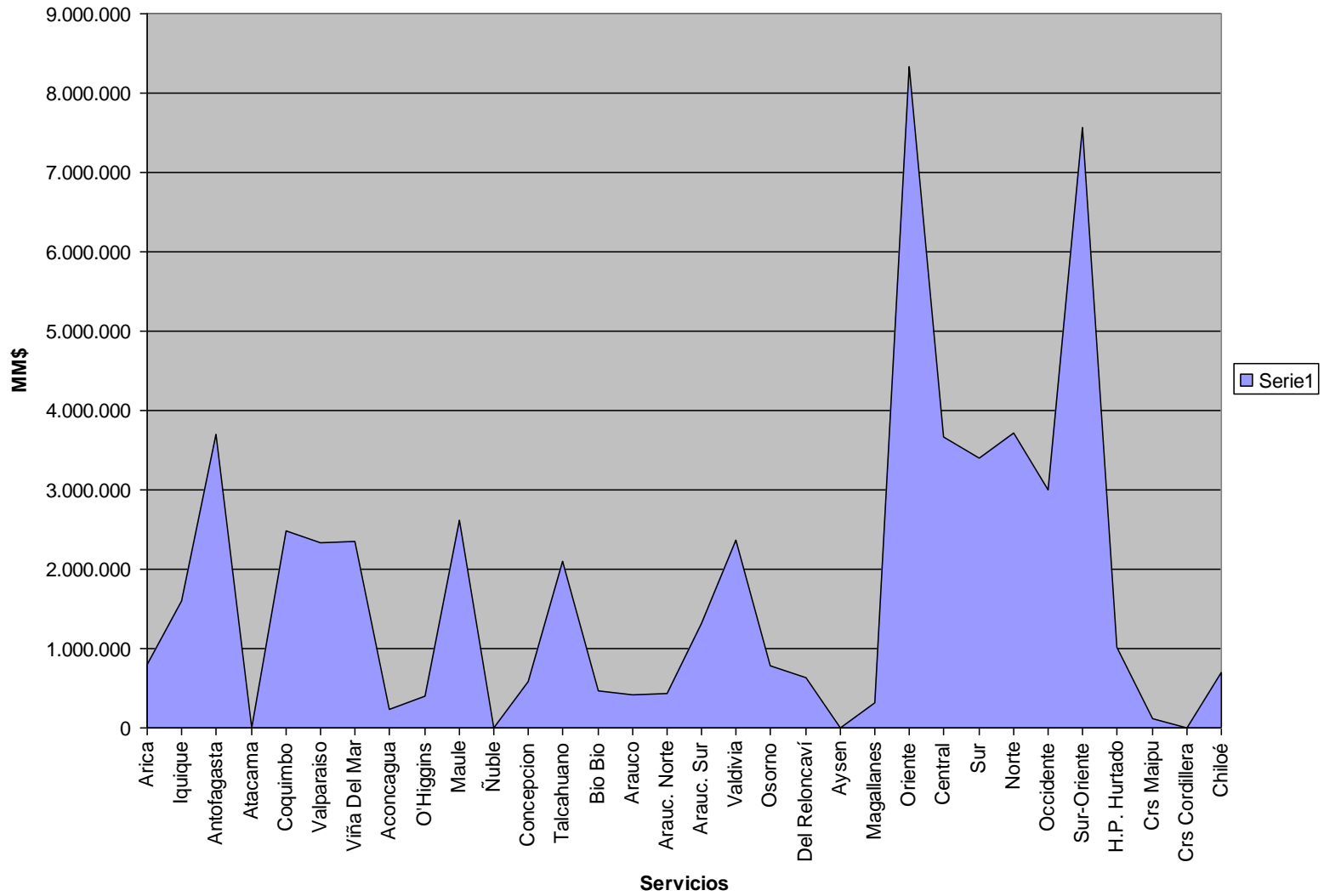


Deuda Real (\$ millones Julio 2002)



LIBERTAD Y
DESARROLLO

Deuda BIENES y Servicios al 31.12.2009



Aumento en el costo por causas externas

- Mecanismos de Transferencias oscilantes.
 - El mercado laboral presiona los costos de contratación.
 - Muy vinculado a los cambios en la demanda y nuevas condiciones de oferta.
-

	Servicio de Salud	Entre 1 y 45 días	Entre 46 y 90 días	Entre 91 y mas días	Deuda Subtitulo 22, 29 y 34
1	Arica	402.904	340.420	61.845	805.169
2	Iquique	391.095	492.978	777.749	1.661.822
3	Antofagasta	684.785	3.150.738	0	3.835.523
5	Coquimbo	1.853.187	537.647	128.795	2.519.629
6	Valparaiso	523.830	1.030.076	783.744	2.337.649
7	Viña Del Mar	1.115.679	752.300	488.870	2.356.849
8	Aconcagua	167.985	40.736	40.042	248.763
9	O'Higgins	403.330	0	0	403.330
10	Maule	1.358.644	1.083.253	217.862	2.659.759
12	Concepcion	590.031	0	0	590.031
13	Talcahuano	214.129	575.652	1.312.149	2.101.930
14	Bio Bio	459.328	0	0	459.328
15	Arauco	221.995	149.434	42.520	413.949
16	Arauc. Norte	96.375	218.814	157.519	472.708
17	Arauc. Sur	813.881	535.559	0	1.349.440
18	Valdivia	652.921	1.187.217	529.655	2.369.793
19	Osorno	391.546	390.203	0	781.749
20	Del Reloncaví	634.330	0	0	634.330
22	Magallanes	318.075	0	0	318.075
23	Oriente	5.743.388	2.000.185	823.033	8.566.605
24	Central	1.516.976	1.869.630	278.926	3.665.532
25	Sur	3.439.281	0	0	3.439.281
26	Norte	1.433.507	982.490	1.336.173	3.752.170
27	Occidente	2.501.429	495.740	0	2.997.169
28	Sur-Oriente	5.575.395	1.085.336	1.425.717	8.086.448
29	H.P. Hurtado	608.487	420.430	0	1.028.917
30	Crs Maipu	119.350	0	0	119.350
32	Chiloé	273.346	297.522	165.892	736.761
	Total	32.505.209	17.636.360	8.570.490	58.712.059

Condiciones de Eficiencia

- Eficiencia Técnica: relaciona los insumos utilizados en razón de los productos que se generen.
 - Eficiencia Económica: involucra el costo de los factores e incluye consideraciones de minimización de costos.
 - Las características de estructura de la organización económica de la salud es un factor de ineficiencia en si mismo.
 - Monopolio/ Monopsonio
-

Mecanismos de Transferencias

- En los hospitales públicos, los convenios PPV expresan la voluntad de explicitar la asignación de recursos, aunque no hay traslado de riesgo efectivo, ya que el sector público es el acreedor residual en cualquier caso.
 - En la medida que no es una transferencia real de riesgo, se reducen los incentivos a la eficiencia.
-

Incentivos

- . Los recursos estatales para financiar las instituciones de salud se traspasan teniendo en cuenta elementos históricos como las remuneraciones, infraestructura y equipamientos, sin considerar la adecuada utilización de éstos en la efectiva solución de los problemas de salud.
-

Mecanismos de pago

- El sistema de pago actual a los hospitales públicos en Chile es un sistema de pago tipo “sombra”, es decir, un sistema de pago que pretende emular precios mediante el establecimiento de tarifas o aranceles por servicio.
- Este sistema resulta incapaz de acotar las tasas de crecimiento de los costos de los prestadores de atención de salud, dado que no posee incentivos para ello.
- Por el contrario, presenta el riesgo de aumentar el financiamiento de los costos para unos componentes de la producción de salud, en desmedro de otros.

Camilo Cid

Pere Ibern

Es la deuda un problema?

- Los excesos son malos
 - La ley de presupuesto la legaliza
 - Los humanos vivimos con ella y de ellas
 - Los hospitales la padecen y reciben mala prensa
 - Los legisladores se preocupan
 - Nosotros nos ocupamos y los congresos y estudiosos también.
-